

¿HAS O ALGUIEN QUE TE IMPORTA...

- sido asaltado?
- sido robado?
- sido la víctima de un crimen de odio?
- sido la víctima de abuso de ancianos?
- sufrido abuso cuando era niño, o ¿está buscando ayuda para un niño que actualmente está siendo abusado?
- sobrevivió a un intento de homicidio o sobrevivió a alguien que fue víctima de un homicidio?
- sido víctima de un asalto vehicular?
- sido víctima de un delito contra su propiedad?
- sido víctima o está afectada por el tráfico de personas?
- sido la víctima del robo de identidad?
- estado en un accidente causado por alguien acusado de DUI / DWI?
- sido víctima o afectada por un secuestro u otro incidente de personas desaparecidas?

NO ESTAS SOLO. ¡PODEMOS AYUDAR!

Sirviendo a los afectados de violencia en nuestra comunidad

**LINEA DE EMERGENCIA 24 HORAS
1.888.288.9221**

LLAMADA - GRATUITA
WWW.CVSC8.ORG

Los servicios de CVSC son gratis, confidenciales y se proporcionan a los clientes sin discriminación por motivos de raza, color, religión, sexo, género, creencias políticas, discapacidad, edad, origen nacional, orientación sexual o estado civil.

Este Proyecto fue apoyado por el No. de Grant 2016-VA-GX-0044 y 2017-VA-GX-0061 otorgado por la oficina para las Víctimas de Crimen, Departamento de Justicia de los Estados Unidos. Los puntos de vista en este documento son los del autor (es) y no necesariamente representan la posición oficial o las políticas de la oficina para las Víctimas del Crimen, Departamento de Justicia de los Estados Unidos. Los fondos de subvenciones son administrados por la oficina de defensa de Víctimas del Crimen, Departamento de comercio del estado de Washington.



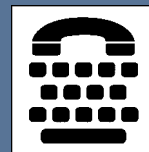
**SIRVIENDO A TODAS LAS
VÍCTIMAS DEL CRIMEN EN LOS
CONDADOS DE GRANT, ADAMS
LINCOLN Y WHITMAN**

Oficina principal ubicada en Moses Lake:
311 W. Third Ave
Moses Lake, WA 98837
509-764-8402

Oficinas de Extensión comunitaria en Othello, Quincy y Mattawa

www.cvsc8.org
Línea de Emergencia 24-horas:

1.888.288.9221



CONOZCA LOS HECHOS

| | |
|-------------------------------------|---|
| Homicidio | Una persona es asesinada cada 31 segundos |
| Asalto | Una persona es asaltada cada 31 segundos |
| Robo | Un hogar es victimizado por robo cada 2.3 segundos |
| Allanamiento | Una casa es robada cada 9.2 segundos |
| Abuso Infantil Y Negligencia | Un niño es reportado abusado o descuidado cada 36 segundos |
| Conducir Ebrio | Una persona muere en un accidente relacionado con alcohol cada 31 minutos |
| Robo de Identidad | Una persona se convierte en víctima de la robo de Identidad cada 9 segundos |
| Maltrato de ancianos | Una persona mayor es victimizada cada 2.7 minutos |
| Crimen de Odio | Un crimen de odio se reporta a la policía cada 55 minutos |

Millones de personas son víctimas del crimen cada año en Estados Unidos ya sea robo, robo de identidad, conducir ebrio, secuestro o asesinato de un ser querido. ¿Usted ha sido afectado por el crimen?

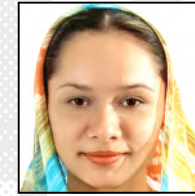
Si es así, podemos ayudar. Hay recursos disponibles para ayudarle a obtener compensación, apoyo y tranquilidad.

RECIBA APOYO

SERVICIOS DE CONSEJERIA

¿QUÉ PODEMOS HACER POR USTED?

- Por teléfono y/o apoyo emocional en persona y ayudar a obtener asistencia de emergencia después de un incidente traumático.
- Información acerca de como reportarlo a la policía y acompañamiento a las entrevistas.
- Te acompañamos a procesos legales para apoyo y asistencia y te referimos a agencias locales, abogados, consejeras y otros proveedores de servicios.
- Asistencia en llenar y obtener indemnización a las víctimas de delitos (CVC).
- Paso a paso, planificación integral de seguridad con una consejera entrenada para las víctimas.
- Capacitación en seguridad tecnológica y acceso en oficina a un equipo seguro y confidencial para correo electrónico y otros propósitos.
- Información sobre opciones médicas y acompañamiento al hospital y otras citas médicas relacionadas con un incidente del crimen.



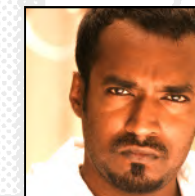
Consejeras ofrecen su **apoyo** y a hacerle entender lo que paso y por qué. Ellos te pueden ayudar a pensar que *hacer después*.

Las consejeras pueden hacer referencias a agencias locales incluyendo consejería y programas de compensación para víctimas de delitos



Nuestras entrenadas *Consejeras Legales* pueden **acompañarte** a juntas con la policía, audiencias de la corte y más para proporcionarle apoyo

El personal con conocimientos puede estar presente en las **visitas médicas y hospitalarias** para ayudarle a tomar decisiones informadas sobre su cuidado



Nuestro personal y voluntarios pueden ofrecerle **capacitación en seguridad tecnológica**, información sobre delitos relacionados con la tecnología y puede vincularlo a **recursos en línea**.